

Experten für innovative Werbetechnik

KOLIBRI Werbung GmbH sorgt seit 21 Jahren für den Blickfang

Als Expertenteam für innovative Werbetechnik könnte man sie kurz bezeichnen, die Mannschaft um Geschäftsführer und Firmengründer Peter Hoffmann von der Kolibri Werbung GmbH, die am Stadtrand von Osnabrück beheimatet ist. Das Unternehmen selbst ordnet seine Produkte und Dienstleistungen in die Bereiche Werbeanlagen, Beschriftungen, Digitaldruck und Schilder ein. Doch wie viel Fachwissen und Spezialtechnik sich dahinter verbirgt, erschließt sich erst beim näheren Hinsehen. „Vorgefertigte und einfach gelagerte Standardlösungen sind von uns nicht zu erwarten“, sagt Hoffmann. Ihn und seine Mitarbeiter reizen handwerkliche Herausforderungen und Ergebnisse, die Kunden des Hauses ins Blickfeld der Öffentlichkeit rücken.

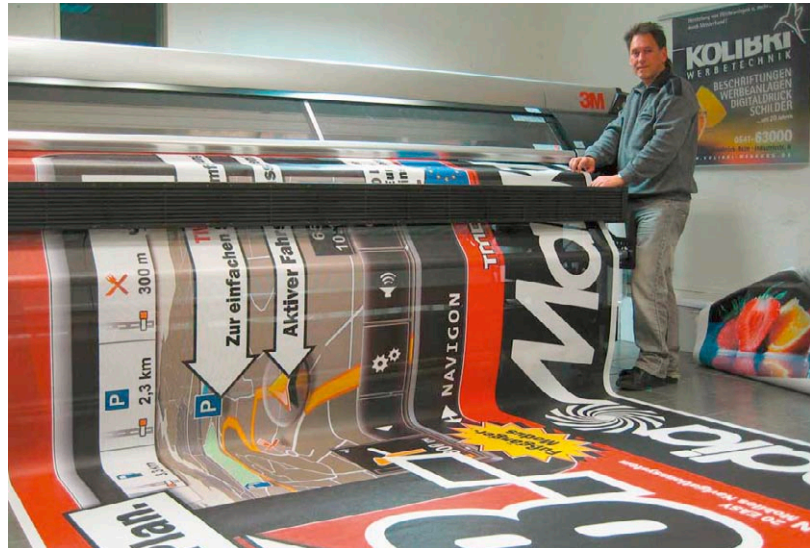
Qualifizierung, Investitionen, Innovationen

Vor einigen Jahren hat sich das Unternehmen, als eines von bundesweit wenigen, für die Verarbeitung von 3M-Commercial-Graphics-Produkten qualifiziert. „Wir bieten damit eine überragende Qualität und Produktvielfalt, besonders auch im Bereich Digitaldruck“, erklärt Hoffmann. Die Bedeutung dieser Aktivitäten für das Unternehmen wird auch durch die

jüngsten Investitionen deutlich. So wurde gerade eine zusätzliche, wesentlich größere und produktivere Digitaldruck-Maschine in Betrieb genommen. Des Weiteren wurden mehrere Weiterverarbeitungsmaschinen und eine Großformat-Dekupierfräse für die Werbeanlagenherstellung angeschafft. Dass die Kolibri Werbung GmbH, die im langjährigen Schnitt selbst über zehn eigene Mitarbeiter verfügt, für viele größere Kunden wie etwa die RWE, den Metro-Konzern u. a. tätig ist, dürfte an der Erfahrung des Werbetechnik-Unternehmens liegen, das sich bereits seit 21 Jahren erfolgreich am Markt behauptet. Es gibt einige überregional bekannte Kolibri-Kunden, aber den Großteil seines Geschäfts wickelt das Unternehmen mit Auftraggebern aus seiner Heimatregion ab. Dazu gehören beispielsweise viele mittelständische Betriebe, Freiberufler, Banken, Kliniken sowie öffentliche Einrichtungen und Museen.

Fertigung und Montage aus einer Hand

Die Fertigung von Schildkonstruktionen und Werbeanlagen bis hin zu Spezialitäten wie großformatige LED-Spanntuchanlagen im eigenen Haus sichern den Kolibri-Kunden ein hohes



Auf modernsten Anlagen erstellen die Profis von Kolibri echte werbliche Hingucker.

Maß an Flexibilität. Auch sämtliche Montagen, vom einfachen Schild an der Hauswand bis hin zur Werbeanlage in luftiger Höhe, werden vom Kolibri-Team fachgerecht durchgeführt. Echte Hingucker entstehen durch farbige Folierungen und Beschriftungen für gewerblich genutzte Fahrzeuge und Schaufenster. Verschiedenste Materialien lassen sich in der Werbetechnik gut einsetzen, als Planentransparente für Baugerüste, großformatige Fassadenbanner mit „Durchblick“, Stoffdrucke für die Ausstattung von Museen oder Messeausstellungen. „Der Digitaldruck eröffnet hier unzählige Möglichkeiten“, so der Geschäftsführer.

Wichtig: Aus- und Weiterbildung

Besonderen Wert legt das Werbetechnik-Unternehmen auf die Ausbildung des eigenen Fachpersonals und dessen konsequente Weiterbildung. Das stärkt die Motivation und die Identifizierung der Mitarbeiter mit dem Unternehmen. Den Kunden sollte

dies recht sein, denn letztlich geht es stets – wie der Firmenchef betont – um eine Top-Darstellung ihrer Unternehmen und Produkte. „Und um schnell allen Kundenwünschen stets gerecht zu werden, sind wir ständig auf der Suche nach engagierten Mitarbeitern“, fügt Firmenchef Hoffmann hinzu.



Im Firmensitz am Stadtrand von Osnabrück, produziert Kolibri, wie seit über 20 Jahren, von Fahrzeugbeschriftungen bis zu komplexen Werbeanlagen.

kontakt

KOLIBRI
WERBETECHNIK
BESCHRIFTUNGEN
WERBEANLAGEN
DIGITALDRUCK
SCHILDER

KOLIBRI Werbung GmbH
Industriestraße 6
49191 Belm / Osnabrück
Tel. 0541 63000
05406 80600
Fax 0541 63010
05406 806010
info@kolibri-werbung.de
www.kolibri-werbung.de